

## L'origine d'Ampli-Co

Après 8 années d'expérience en cabinet d'expertise-comptable, au service des dirigeants de sociétés de toutes tailles (entreprise artisanale, PME régionale, groupe international), et après avoir moi-même constaté les limites du conseil que peut offrir l'expert-comptable dans le cadre de ses missions, j'ai créé la société AMPLI-CO.

Les objectifs d'AMPLI-CO sont de répondre au besoin de conseils des dirigeants d'entreprise, par une approche plus structurée et plus aboutie, tout en conservant la rigueur et le professionnalisme de l'expert-comptable.

Auteur d'un mémoire sur la gestion du risque client, j'en ai naturellement fait ma spécialité. Et pour chaque domaine d'intervention, j'ai défini une méthodologie propre, s'appuyant sur des outils perfectionnés et des méthodes éprouvées.

De manière ponctuelle ou récurrente, et en complémentarité de vos autres conseillers, je vous propose de vous accompagner dans le pilotage de votre société.



**Olivier HELL**  
Diplômé d'expertise  
comptable

## Nos domaines d'intervention

### La gestion du risque clients

- Prévention du risque
- Recouvrement des créances
- Mise en conformité - Loi LME 04/08/2008
- Mise en place du crédit-management

### L'organisation administrative et financière

- Elaboration d'un manuel de procédures comptables
- Audit externe des procédures en place
- Formalisme commercial (CGV, devis, factures,...)
- Recrutement-formation des collaborateurs
- Externalisation de la direction financière

### Le management stratégique

- Restructuration d'entreprise (transmission, entreprise en difficulté, cession partielle, location-gérance, choix de forme juridique)
- Développements internes et externes (réseau de franchises, nouveaux produits, nouveaux sites,...)
- Optimisation de l'organigramme et définition des fonctions dans l'entreprise

### Les outils de gestion

- Analyse financière (prévisionnel, étude de marge, coût de revient, seuil de rentabilité, tableau de bord, ...)
- Gestion budgétaire (création de budgets, reporting, contrôle de gestion, gestion de trésorerie)
- Analyse comparative de la concurrence
- Eclaircissement des données comptables, fiscales, sociales et juridiques

### Les relations externes

- Analyse des conditions bancaires
- Assistance dans la recherche de financement (Banque, Organismes de subventions, Partenaires économiques,...)
- Création de supports de présentation financière - animation et coaching

### L'optimisation du dirigeant et la gestion patrimoniale

- Analyse du statut fiscal/social du dirigeant
- Arbitrage entre les sources de rémunération (dividende, salaire, location-gérance...)
- Stratégie patrimoniale (placement financier et immobilier, défiscalisation, retraite)

## Nous contacter

Pour tous renseignements, vous pouvez contacter Olivier HELL, par téléphone au **06.21.54.25.81**, ou par e-mail à l'adresse **olivier.hell@ampli-co.eu**

## La gestion du risque clients

### Vos préoccupations

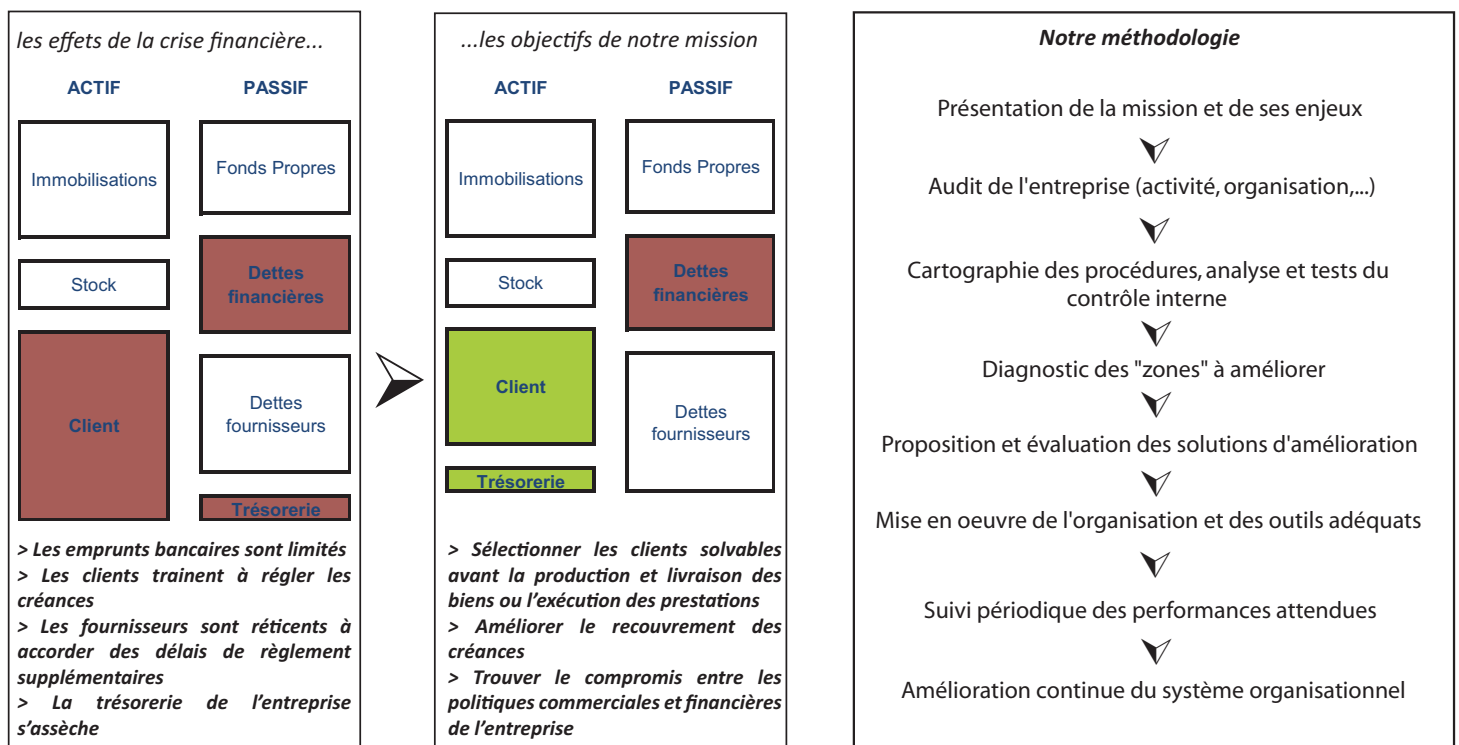
*Retard de paiement, insolvabilité du client, difficultés de trésorerie induites par ces créances impayées à leur échéance, retard de facturation, défauts de communication entre les services commerciaux et comptables, formalisme des documents commerciaux non conformes, conditions générales de vente inexistantes ou mal adaptées,...*

Les risques liés à la relation client ne se limitent pas à la seule problématique de l'encaissement d'une facture, ils existent tout au long du cycle de vente (de la commande au règlement). **L'entreprise doit se doter des outils nécessaires à prévenir le risque et recouvrer ses créances.**

En quelques chiffres : selon l'Association Française Des Crédits managers et Conseils, le poste Clients représente en moyenne près de **40% des actifs** d'une société (tous secteurs confondus) et le coût de traitement du recouvrement représente près de **1% du chiffre d'affaires** ! Pour Euler Hermes SFAC, les défaillances d'entreprises, **en augmentation de 25% en 2008** devraient encore **croître de 25% en 2009**. La principale cause de défaillances des entreprises étant due à celle d'un client.

### Notre mission

Nous vous proposons notre expertise pour vous accompagner dans l'identification des "zones sensibles" de votre organisation interne, vous proposer les solutions d'amélioration adéquates, et vous aider à mettre en oeuvre les outils et procédures nécessaires.



### Nos prestations complémentaires

Nous vous proposons également un ensemble de services associés, notamment :

- la formation de vos collaborateurs aux techniques de prévention du risque client et au recouvrement des créances
- l'assistance au recrutement de collaborateurs spécialisés en crédit-management
- le suivi des processus mis en place et l'analyse des performances, par intervention périodique
- l'externalisation partielle de la gestion du poste client, et/ou la recherche de partenaires spécialisés
- l'analyse formelle de vos documents commerciaux et leurs mises aux normes, selon la législation en vigueur
- la rédaction de vos conditions générales de vente

## L'organisation administrative et financière

### Vos préoccupations

Le développement commercial et productif de votre société doit s'accompagner d'une organisation interne performante.

Les collaborateurs administratifs et financiers sont-ils en **sur** ou en **sous-capacité** ? Sont-ils suffisamment **formés** et sont-ils en **adéquation** avec la définition de leurs **fonctions** et avec les **enjeux** de demain ?

L'organisation interne de la société est-elle **structurée**, avec des **procédures** clairement établies et correctement appliquées par tous ?

Le formalisme des documents commerciaux est-il en **conformité avec les exigences réglementaires** (conditions générales de vente, devis, bon de commande, bon de livraison / d'exécution, facture, papier en-tête, brochure publicitaire,...)

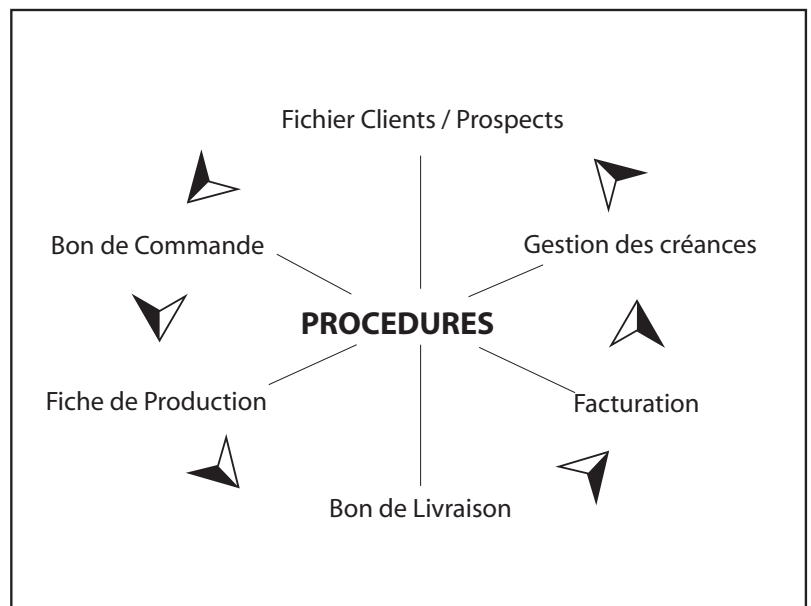
### Notre mission

La performance d'une organisation peut se définir par 3 critères :

- l'**efficacité** : c'est la capacité à atteindre un objectif fixé,
- l'**efficience** : c'est l'utilisation optimale des ressources,
- la **cohérence** de la structure interne par rapport aux capacités de l'entité.

Notre mission consiste à vous accompagner dans l'amélioration constante de votre organisation interne pour accroître sa performance.

- **Elaboration d'un manuel de procédures comptables** : cartographie des processus et des fonctions, schématisation des écritures comptables, rédaction des procédures.
- **Audit externe des procédures** : contrôle périodique des procédures administratives et financières, tests d'application et analyses, propositions d'amélioration.
- **Formation des collaborateurs** : participation à l'un de nos modules de formation, conception et animation d'une formation sur-mesure. Les formations peuvent aussi bien être effectuée en interne qu'en externe. Selon la nature de la formation, celle-ci peut faire l'objet d'une convention de formation et être financée par un tiers (organisme de formation, région,...)



### Nos prestations complémentaires

Nous vous proposons également un ensemble de services associés, notamment :

- l'externalisation partielle de la gestion administrative et financière
- le management de transition de la direction financière
- l'assistance à la définition des postes administratifs & financiers et au recrutement des collaborateurs
- l'audit de conformité de l'ensemble de vos documents commerciaux (devis, bon de commande, facture, courrier...)
- la rédaction de vos conditions générales de vente

Nous vous invitons également à prendre connaissance de notre fiche relative au Management Stratégique

## Le management stratégique

### Vos préoccupations

Les décisions stratégiques de l'entreprise nécessitent une réflexion et un niveau de conseils spécifique, du fait de l'importance des conséquences qu'elles peuvent avoir sur l'ensemble de l'entité.

Qu'il s'agisse du lancement d'un nouveau produit sur un nouveau marché, de modifications significatives dans le processus de production, de l'ouverture d'une succursale ou encore du développement commercial sous la forme d'un réseau de franchise, les études économiques et techniques mises en oeuvre par la société doivent être traduites en prévisions financières. Il est, par exemple, nécessaire d'évaluer les coûts induits par les divers choix stratégiques possibles, de les comparer entre eux, d'en expliquer leur contenu pour les rendre compréhensibles par tous, de concevoir les outils de suivi et d'amélioration,...

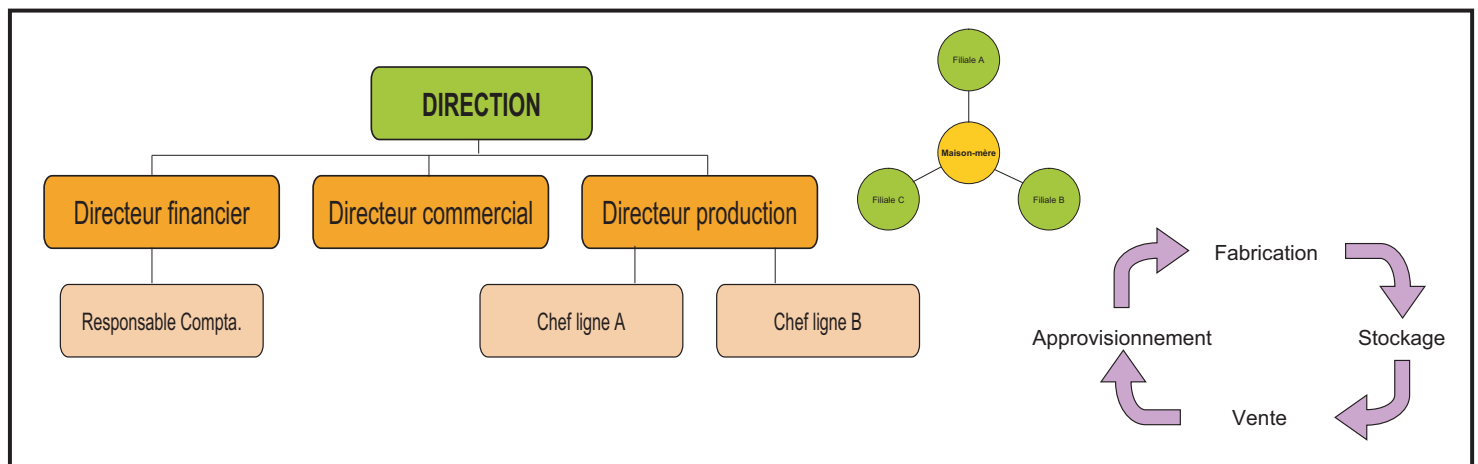
### Notre mission

Notre accompagnement dans le domaine du management stratégique peut prendre de multiples facettes selon les besoins propres à chaque cas. Nous intervenons notamment pour des problématiques diverses (non exhaustif) :

**Restructuration d'entreprise** : optimisation fiscale, sociale et juridique de la transmission d'entreprise, changement de forme juridique, cession partielle, mise en location-gérance,...

**Développements internes et externes** : évaluation des projets de développements commerciaux (nouveaux produits, nouveaux sites, nouvelles méthodes de production, nouveaux canaux de distribution,...)

**Optimisation de l'organigramme** : adaptation de la structure interne aux évolutions et aux choix de l'entreprise, recadrage de l'organisation et redéfinition des postes et des fonctions, études des solutions d'externalisations partielles,...



### Nos prestations complémentaires

Le management stratégique conduit à envisager l'ensemble de nos autres domaines d'intervention, notamment :

**L'organisation administrative et financière** : élaboration de procédures comptables, formation des collaborateurs,...

**Les outils de gestion** : analyse financière (études de coût, tableau de bord,...), mise en place d'une gestion budgétaire, ...

**L'optimisation du dirigeant et la gestion patrimoniale** : le statut fiscal et social du dirigeant, ses sources de revenus,...

**Les relations externes** : la présentation des états financiers à des tiers (banques, clients, fournisseurs, salariés,...)

# L'optimisation du dirigeant et la gestion patrimoniale

## Vos préoccupations

Tant sur le plan fiscal que sur le plan social, le statut du dirigeant de la société mérite une attention particulière. L'arbitrage des différentes sources de revenus (rémunération de gérant majoritaire, salaire d'un gérant minoritaire, dividendes, location immobilière, location-gérance, indemnités,...) va générer des conséquences aussi bien pour le dirigeant lui-même que pour la société.

Du fait de l'importance de ses revenus dont dépend le train de vie de toute une famille, et du fait qu'on ne sait jamais de quoi demain sera fait, le dirigeant se doit de mettre en place une stratégie patrimoniale qui réponde à ses préoccupations (sécurisation financière de ses revenus, diversification des sources de rémunérations, constitution d'un capital retraite, optimisation fiscale, transmission du patrimoine,...)

## Notre mission

Nous vous proposons notre expertise pour vous accompagner dans l'optimisation du statut fiscal et social du dirigeant :

- audit de la situation du dirigeant
- étude des contrats sociaux mis en place (madelin, prévoyance, ...)
- élaboration d'une stratégie d'optimisation fiscale des revenus
- étude comparative des sources de revenus possible

Nous vous proposons également d'élaborer votre stratégie patrimoniale :

- audit de la situation personnelle du dirigeant
- audit de la situation professionnelle
- audit de la situation fiscale, sociale et patrimoniale
- analyse des objectifs et des préoccupations
- diagnostic
- élaboration de la stratégie à mettre en oeuvre

*Notre démarche n'a pour objectif que d'élaborer la meilleure stratégie patrimoniale pour le contribuable et les membres de son foyer fiscal. La société Ampli-Co n'est affiliée à aucun réseau, établissement bancaire, société d'assurance, groupe immobilier... et à ce titre n'a aucun biens ou produits à commercialiser à ses clients. Notre philosophie étant que l'essentiel réside dans la qualité de la prestation fournie et l'élaboration d'une stratégie établie en totale indépendance par rapport à la vente de produits financiers, immobiliers... et en corrélation avec les objectifs et préoccupations de nos clients.*



## Nos prestations complémentaires

Nous vous proposons également un ensemble de services associés, notamment :

- le suivi régulier de l'arbitrage des sources de revenus, à faire évoluer en fonction des modifications de la situation du dirigeant ou de l'entreprise.
- le suivi régulier de la stratégie patrimoniale mise en oeuvre
- la recherche de partenaires commercialisant des produits de placements financiers, immobiliers
- l'assistance dans la tenue d'un budget personnel

## Les relations externes

### Vos préoccupations

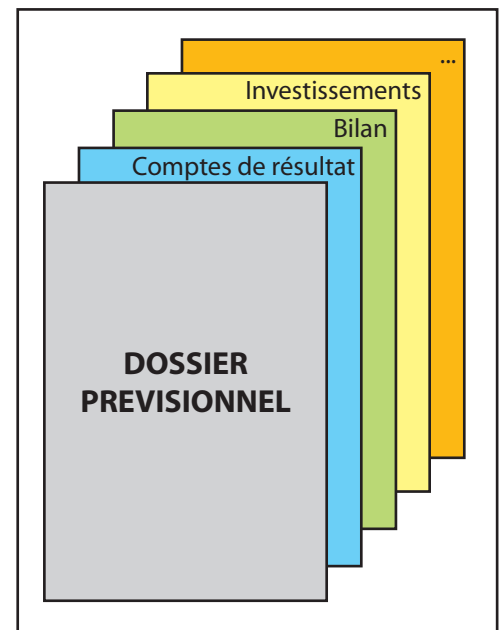
*Création, restructuration, nouveaux produits, nouveaux procédés de fabrication, ouverture d'agence, développement d'un réseau de franchise...* A différents stades de développement d'une entreprise, les cadres & dirigeants ont besoin de présenter leur société, son historique, ses perspectives d'évolution, ses choix stratégiques et évidemment les chiffres et principaux ratios économiques et financiers.

Qu'il s'agisse de rechercher un mode de financement ou une subvention publique, de faire entrer de nouveaux associés dans le capital, d'établir un partenariat avec un tiers (client, fournisseur, concurrent,...), la présentation des données financière ne s'improvise pas. Qu'elle soit visuelle ou orale, cette présentation financière est primordiale dans l'aboutissement de votre projet.

### Notre mission

Nous vous proposons notre expertise pour vous accompagner dans la présentation financière de votre société :

- analyse des points forts et faibles de l'entreprise, du projet, d'un produit,...
- création du support de présentation : fichier de présentation powerpoint, rédaction d'un rapport financier, d'un communiqué de presse,...
- animation du support en appui de l'intervention des cadres & dirigeants ou de façon autonome
- coaching/formation pour la présentation financière par le dirigeant ou un cadre de la société.
- élaboration avec la direction de l'entreprise d'une stratégie de communication financière, selon le public visé :
  - un établissement financier
  - un tiers extérieur (client, fournisseur, concurrent)
  - le personnel de l'entreprise
  - un mécène, un business-angel, une société de capital-risque
  - ...



Nous vous proposons également notre concours pour vous aider à finaliser votre projet d'investissements :

- recherche de financement / comparaison des solutions proposées par les établissements de crédit
- recherche des subventions éligibles et établissement du dossier financier de demande de subventions
- assistance dans la négociation des conditions de financement
- mise en relation avec les partenaires économiques, publics et privés

### Nos prestations complémentaires

Nous vous proposons également un ensemble de services associés, notamment :

- la formation de vos collaborateurs aux outils de présentation financière et à leurs méthodologies
- l'analyse des conditions bancaires pour l'ensemble des opérations financières de l'entreprise
- l'évaluation des tiers dans le cadre d'un projet de rapprochement
- l'éclaircissement des données financières, comptables, fiscales, sociales, juridiques à destination de vos collaborateurs
- la mise en place de solutions logicielles destinées à la présentation des comptes de l'entreprise

## Les outils de gestion

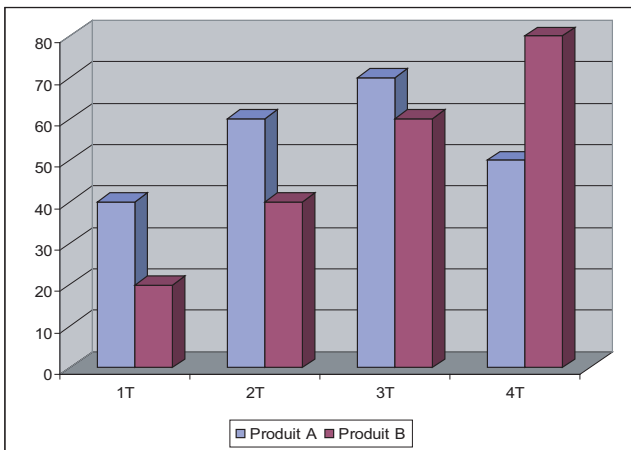
### Vos préoccupations

**Réactivité** et **adaptabilité** font partie de vos priorités. Vous souhaitez être en mesure de **piloter** votre entreprise dans une recherche constante d'**efficacité** et d'**efficience**. Vous avez besoin des outils adéquats pour **anticiper** les évolutions de votre environnement, faciliter votre **développement** et **évaluer** les conséquences de vos choix.

Vous avez besoin d'apprécier votre **performance** et de vous **positionner** par rapport à vos marchés et à la **concurrence** : est-ce que notre société pratique une tarification cohérente par rapport à ses coûts de revient ? Toutes les activités sont-elles rentables et concourent-elles à la production de marge dans la même proportion ? Les ratios de l'entreprise sont-ils meilleurs ou pires que ceux des concurrents ? Sommes-nous en surcapacité ou en sous-production ? ...

Les questions en matière de gestion et de finance ne manquent pas, pour beaucoup d'entre elles nous avons une solution.

### Notre mission



**Choix de solutions de gestion** : parce qu'il ne sert à rien de vouloir recréer les outils qui existent dans le commerce, nous vous aidons à identifier les outils & logiciels les plus adéquats à votre structure :

- évaluation des besoins internes de l'entreprise,
- élaboration du cahier des charges,
- étude comparative des solutions proposées par les éditeurs,
- assistance aux choix et à la négociation des produits,
- accompagnement à leurs mises en application,
- ...

**Analyse financière** : à partir d'outils sophistiqués et adaptés à votre dimension, nous vous donnons les moyens de prendre les bonnes décisions :

- prévisionnel d'activité
- étude de marge, de coût de revient,
- calcul de seuil de rentabilité,..
- élaboration de tableaux de bord généraux et/ou spécifiques,
- ...

**Gestion budgétaire** : pour piloter une entreprise, la prévision ne peut avoir d'intérêt si elle n'est pas suivie par une analyse constante des réalisations. Nous vous accompagnons à chaque étape de la gestion de l'entreprise, ou d'un projet spécifique :

- définition de la politique de contrôles internes,
- élaboration des budgets,
- contrôle de gestion, reporting, analyse des écarts,
- gestion de la trésorerie à court et moyen terme,
- ...

	Janvier	Février	Mars	Avril
Prévu	100	80	120	150
Réalisé	95	88	103	174
<b>Ecart</b>	<b>-5</b>	<b>8</b>	<b>-17</b>	<b>24</b>
Cumul	-5	3	-14	10

### Nos prestations complémentaires

Nous vous proposons également un ensemble de services associés, notamment :

- la formation de vos collaborateurs aux méthodes et outils de gestion et finance
- l'assistance au recrutement de collaborateurs spécialisés en contrôle de gestion, comptabilité, management qualité,...
- le suivi et/ou l'audit externe des processus mis en place et l'analyse des performances
- l'externalisation partielle de la gestion financière, et/ou la recherche de partenaires spécialisés
- l'implication financière dans une démarche de management qualité - certification ISO
- l'éclaircissement des données comptables, fiscales, sociales et juridiques, en complément de vos autres conseillers.